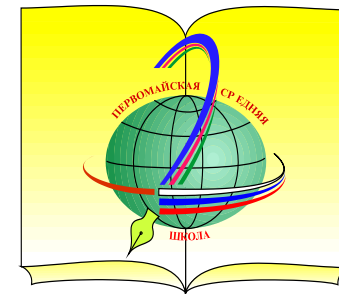




ГОРОДСКОЙ ОКРУГ КОРОЛЁВ



Стандарт организации работы общеобразовательной школы



МУНИЦИПАЛЬНОЕ БЮДЖЕТНОЕ ОБРАЗОВАТЕЛЬНОЕ УЧРЕЖДЕНИЕ ПЕРВОМАЙСКАЯ СРЕДНЯЯ ОБЩЕОБРАЗОВАТЕЛЬНАЯ ШКОЛА № 2

Внешний вид здания общеобразовательного учреждения



Защитные полосы и изгороди из кустарников вдоль ограждения на участке
Было



Стало

Эстетическая зона территории (цветники, клумбы и др.)

Было



Стало

Физкультурно-спортивная зона
(обеспечение выполнения учебных программ по физическому воспитанию,
проведению спортивных занятий и оздоровительных мероприятий)

Было



Стало

Учебно-опытный участок

Было

Стало



Зона отдыха (площадки для тихого отдыха)



Игровая зона
(малые архитектурные формы)

Было

Стало

Зона для проведения занятий по профилактике ДТП

Было

Стало

Не предусмотрено проектом

Хозяйственная зона (отдельный въезд, вход)



Подъезды для спецтранспорта, возможность объезда вокруг здания



Состояние дорожек, площадок, проездов (твёрдые, мощёные)



Индивидуальные особенности благоустройства пришкольного участка (территории)

Было



Стало

Состояние пришкольной территории и её использование в осенне-зимний период



Общее состояние внутреннего пространства здания



Единый стиль оформления кабинетов, коридоров, классов



Соответствие требованиям оптимальной организации учебной среды (цвет, свет, мебель, дополнительные факторы эстетического воспитания - картины, рисунки, портреты, комнатные растения и т.д.)



Внешний вид участников образовательного процесса (школьная форма для обучающихся, дресс-код для сотрудников, символика, логотипы...)

Было



Стало

Уют (атмосфера, удобный порядок, приятная устроенность быта, обстановки).
Совокупность изящества и комфорта



Воспитательная среда - действительность окружающая ребёнка, из которой он черпает знания об отношениях (традиции, дисциплина, соблюдение этикета, деликатность, забота и внимание,...)



Организация режима образовательного процесса



Расписание занятий (правильное распределение нагрузки, учёт работоспособности, физиологических возрастных особенностей)

ИНФОРМАЦИЯ

РАСПИСАНИЕ УРОКОВ

НА I ПОЛУГОДИЕ
2013-2014 УЧЕБНОГО ГОДА

Класс	Понедельник	Вторник	Среда	Четверг	Пятница	Суббота	Воскресенье
1 класс							
2 класс							
3 класс							
4 класс							
5 класс							
6 класс							
7 класс							
8 класс							
9 класс							
10 класс							
11 класс							

Вестибюльная группа (гардеробные для учащихся, администрация, канцелярия,...)



Рекреационные помещения (в т. ч. как центр досуга)

Было

Стало

Не предусмотрено проектом

Холл, коридор



Библиотека (читальный зал, медиатека, число мест, рабочие зоны,...),
справочно-информационный центр

Было



Стало

Медицинский блок (лицензия, функционирование)



Кухонный блок (пищеблок)

Было



Стало

Столовая (обеденный зал, буфет)



Учебно-спортивная зона (спортзалы, бассейны)

Было



Стало

Учебная группа помещений

Было



Стало

Группа начальных классов (организация урочной и внеурочной деятельности)



Универсальные помещения для групп продлённого дня

Было



Стало

Было

Зрительный зал, актовый зал

Стало

Не предусмотрено проектом

Методический кабинет с учительской и зоной отдыха



Зимний сад, уголок живой природы

БЫЛО



Стало

Помещения для психологической разгрузки

Было

Стало

Не предусмотрено проектом

Кабинет психолога, логопеда

Было



Стало

Места личной гигиены



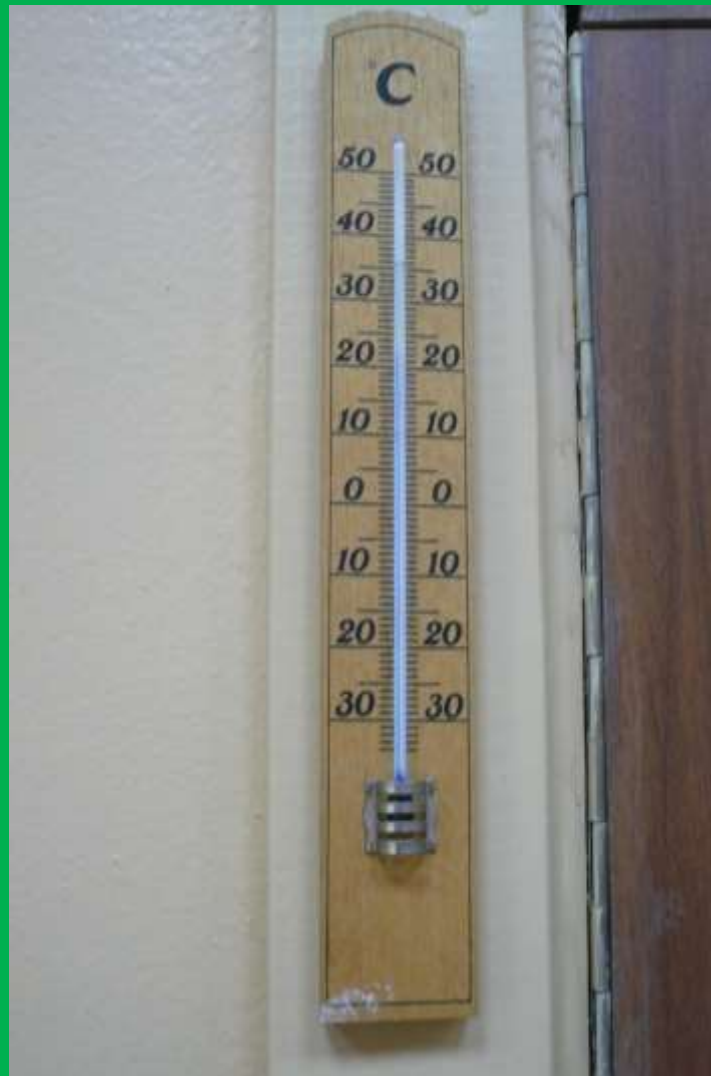
Отопление, вентиляция, кондиционирование

Было



Стало

Температура воздуха, влажность, инсоляция



Электрические магнитные поля

ПОДСУМОВАТЕЛЬНАЯ ЗАПИСКА

В соответствии с договором № 11 от 03.06.2013г. заключенным между Заказчиком МКУУ ПСОФ № 2 по адресу: М.О. Коломна, мкр. Первомайский, ул. Советская, д.5 в лице Директора Урванцевича В.И. и Исполнителем в лице И.П. Савельева В.С. в рамках договора: Савельев В.А. в июне 2013 г. были проведены следующие работы:

1. Визуальный осмотр.
2. Проверка надежности присоединения оборудования к защитному проводнику.
3. Проверка соответствия монтажа электрооборудования.

Целью проверки и испытаний ЭУ, включая электрооборудование, а также пускозащитной аппаратуры являлась проверка на соответствие требованиям действующим ПУЭ и ПТБ ПУЭ.


Работы напряжением 220В сети 340/220 В. Электроработы ПП № осуществляется от трансформатора мощностью 4кВА с сбалансированной нейтралью. Киркуса электроустановки временного электрооборудования присоединены к имеющемуся контуру заземления (нулевому проводнику).


Сопротивление цепи между заземляемых установками и элементами заземленной установки не превышает 0,05 Ом. Защита персонала от поражения током обеспечивается за счет отключения поврежденных участков сети предохранителями и автоматическими выключателями.

В результате проведенных работ установлено, что электрооборудование устройств, включая электрооборудование и пускозащитную аппаратуру электроустановок напряжением до 1000В в целом удовлетворяет требованиям действующим ПУЭ и ПТБ ПУЭ кроме указанных в приложении №6 в количестве дефектов №6 _____

В процессе проведения названных работ были использованы следующие измерительные приборы:

Прибор Ф4103-М1 № 66618 Госстандарт до 06.02.2014 г.
Прибор 5441004 № 179132 Госстандарт до 06.02.2014 г.
Прибор 504-206.

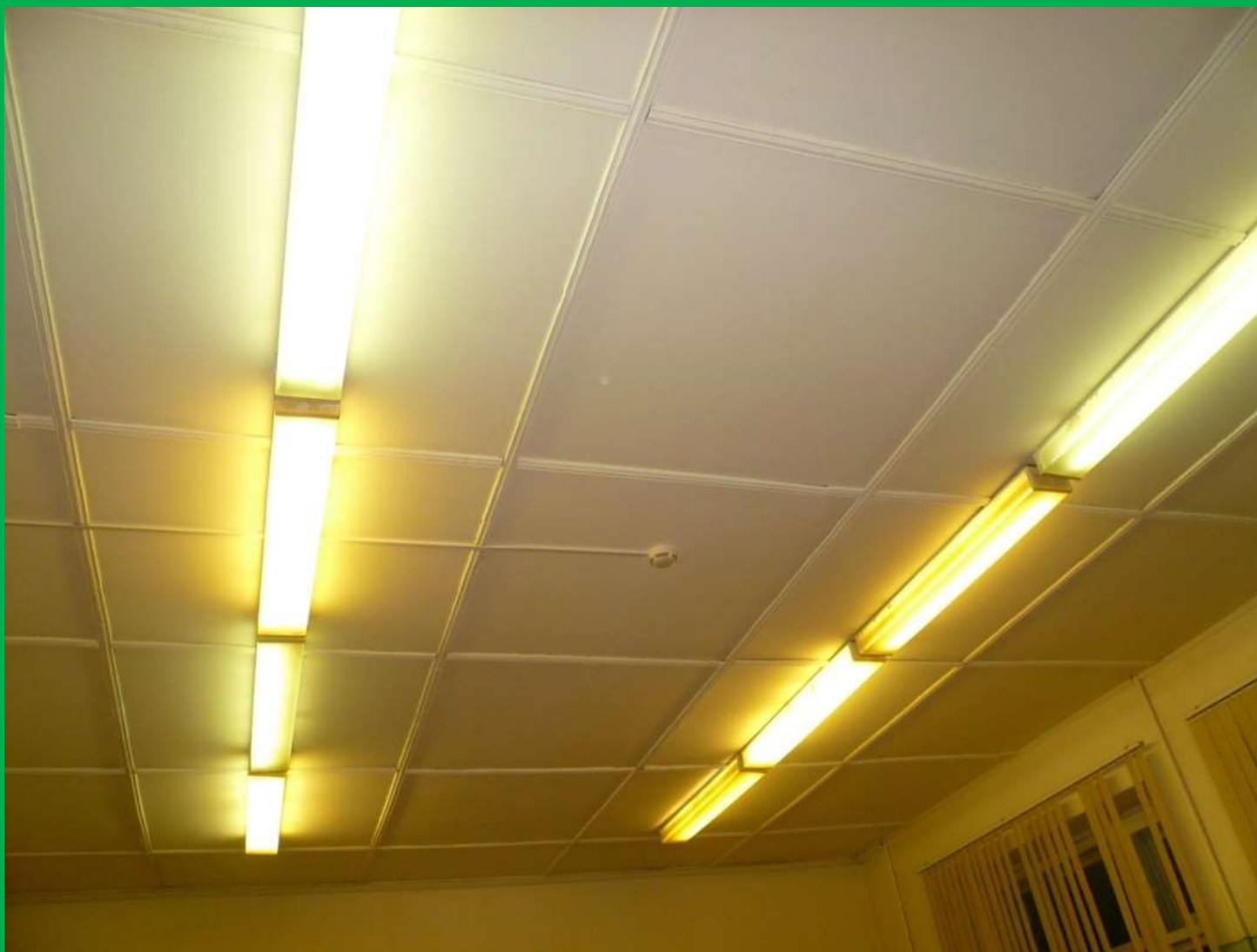
Ответственный исполнитель:  В.С. Савельев



Канализация и водоснабжение. Организация питьевого режима



Естественное, искусственное и совмещенное освещение



Ученическая мебель (безопасные материалы, эргономические параметры размещения мебели и оборудования), офисное оснащение, хозяйственный инвентарь



Компьютеры, базы данных, коммуникационные каналы, программные продукты

Было



Стало

Электронные дневники

Светлана Викторовна Лазарева

Мой дневник | Общение | Школа | Центр приложений

Моя школа | Мои классы | Расписание | Журналы | **Отчеты** | Домашние задания | Учительская

ИБОУПСОШ № 2

Отчет: Ученики Экспорт Печать Печать всех учеников

Учебный год: 2011/2012 | 2012/2013 | **2013/2014**

Класс: 1 | 2 | 3 | 4 | 5 | 6 | 7 | 8 | 9 | 10 | 11
1a | 2a | 3a | **4a** | 5a | 6a | 7a | 8a | 9a | 10 | 11
10 | 20 | 30 | 40 | 50 | 60 | 70 | 80 | 90

Периоды: 1-я четверть | **2-я четверть** | 3-я четверть | 4-я четверть | За все периоды

Ученик: [REDACTED]

Временной промежуток: с по Применить

Классный руководитель: **Дуроченко Елена Геннадьевна**
Дневник ученика: **Богачева И.**

№	Предметы	Оценки	Средний балл	Отсутствия	Пропуски		Эти Итого
					Всего	По болезни	
1	ИЗО	5, 5, 5, 5	5	0	0	0	5
2	Иностранный язык	2, 2, 2, 2, 2, 3, 3, 2, 3	2,33	0	0	0	3
3	Математика	3, 2, 3, 2, 2, 3, 3, 3, 2, 4, 3, 3, 2	2,89	0	0	0	3
4	Музыка	5, 5, 5	5	0	0	0	5
5	Окр мир	3, 3, 3, 4, 3	3,2	0	0	0	3
6	Рус язык	3, 3, 2, 2, 3, 2, 2, 3, 2, 3, 3, 3, 3, 3, 2, 3, 3	2,85	0	1	0	3
7	Технология	2, 5, 4, 2, 4, 5	3,67	0	1	0	3
8	Физкультура	4, 4, 4, 4, 3, 4, 4	3,86	0	0	0	4
9	Чтение	4, 3, 3, 2, 2, 2, 3, 3	2,75	0	0	0	3
Итого				0	2	0	

Электронные журналы

The screenshot shows a web browser window displaying the 'Дневник.ру' website. The page is for a user named 'Светлана Викторовна Лазарева'. The main navigation bar includes 'Мой дневник', 'Общение', 'Журналы', and 'Центр приложений'. Below this, there are links for 'Моя школа', 'Мои классы', 'Расписание', 'Журналы', 'Счеты', 'Домашние задания', and 'Учительская'. The 'Журналы' section is active, showing a calendar for the 2013/2014 school year. The calendar is a grid with columns for days of the week (1-11) and rows for weeks (1a-1b, 2a-2b, 3a-3b, 4a-4b, 5a-5b, 6a-6b, 7a-7b, 8a-8b, 9a-9b, 10, 11). The 'Журналы' tab is selected, and the 'Текущий год' button is highlighted. At the bottom, there are links for 'О проекте', 'Пресс-центр', 'Служба поддержки', and 'Контакты', along with social media icons and a copyright notice for 2007-2014 OOO 'Дневник.ру'.

МБОУ СОШ № 2

Журналы

Журналы | Поурочное планирование | Результаты ЕГЭ и ГИА

2013/2014 учебный год

Текущий год

1	2	3	4	5	6	7	8	9	10	11
1а	2а	3а	4а	5а	6а	7а	8а	9а	10	11
1б	2б	3б	4б	5б	6б	7б	8б	9б		

О проекте | Пресс-центр | Служба поддержки | Контакты

© 2007-2014 ООО «Дневник.ру»
Пользовательское соглашение

6+ | Дневник.ру
Февраль 2014

Учебники с электронными приложениями,
доступ к электронно-образовательным ресурсам

Было



Стало

АРМ учителя, ученика, администрации



Культура делопроизводства, ведение электронного документооборота



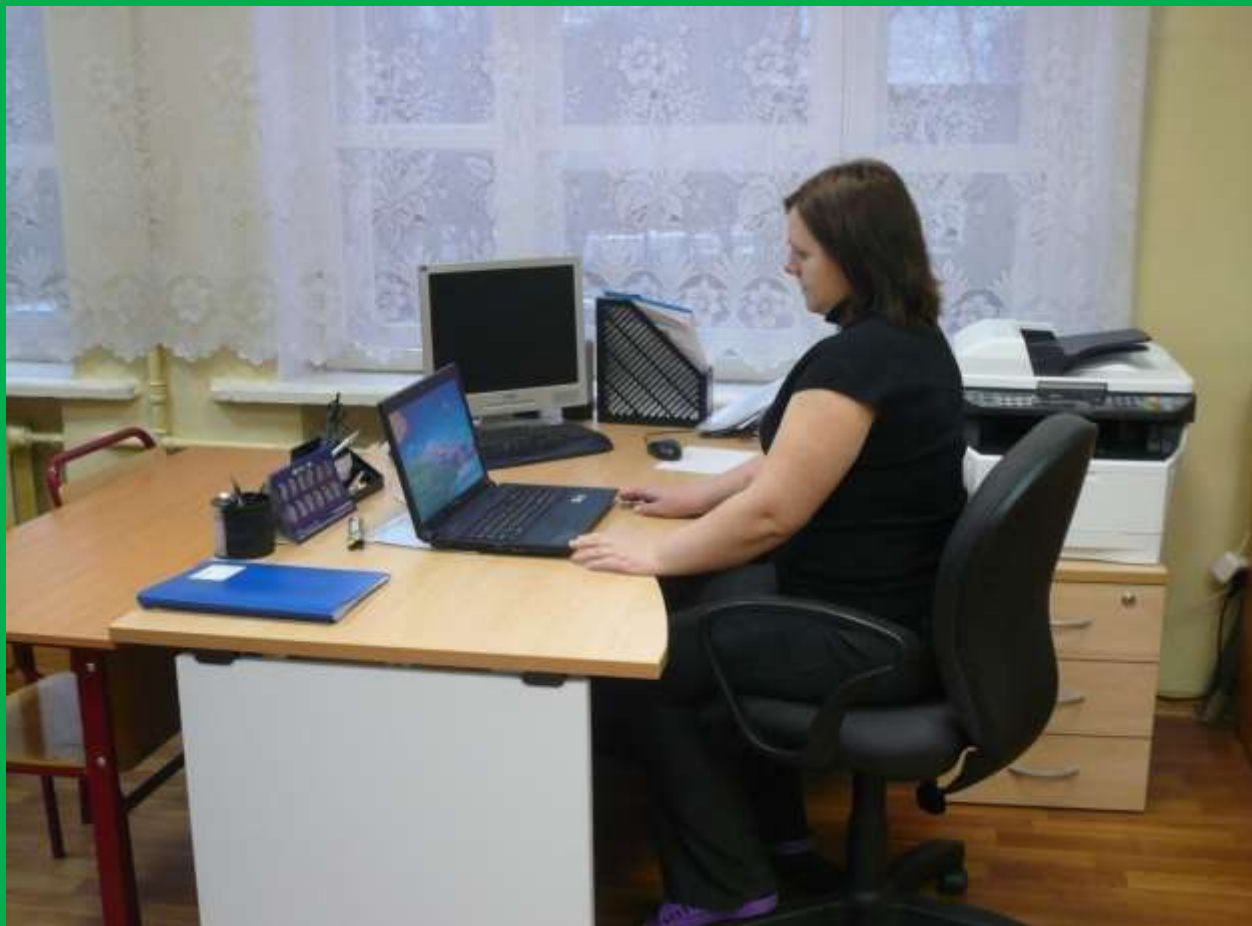
Доступность для обучающихся с ограниченными возможностями здоровья (инвалидов) - пандусы, лифты, доступность общей инфраструктуры школы

Было

Стало

Не предусмотрено проектом

Дистанционное обучение (только для базовых школ)



Внеурочная деятельность (воспитывающая среда, обеспечивающая активизацию социальных, интеллектуальных, творческих, физических интересов учащихся в свободное время)



Кнопка тревожной сигнализации



Периметровое ограждение, освещение

Было

Стало



Система видеонаблюдения (визуальный контроль за ситуацией на охраняемом объекте)



Система контроля управления доступом

Было

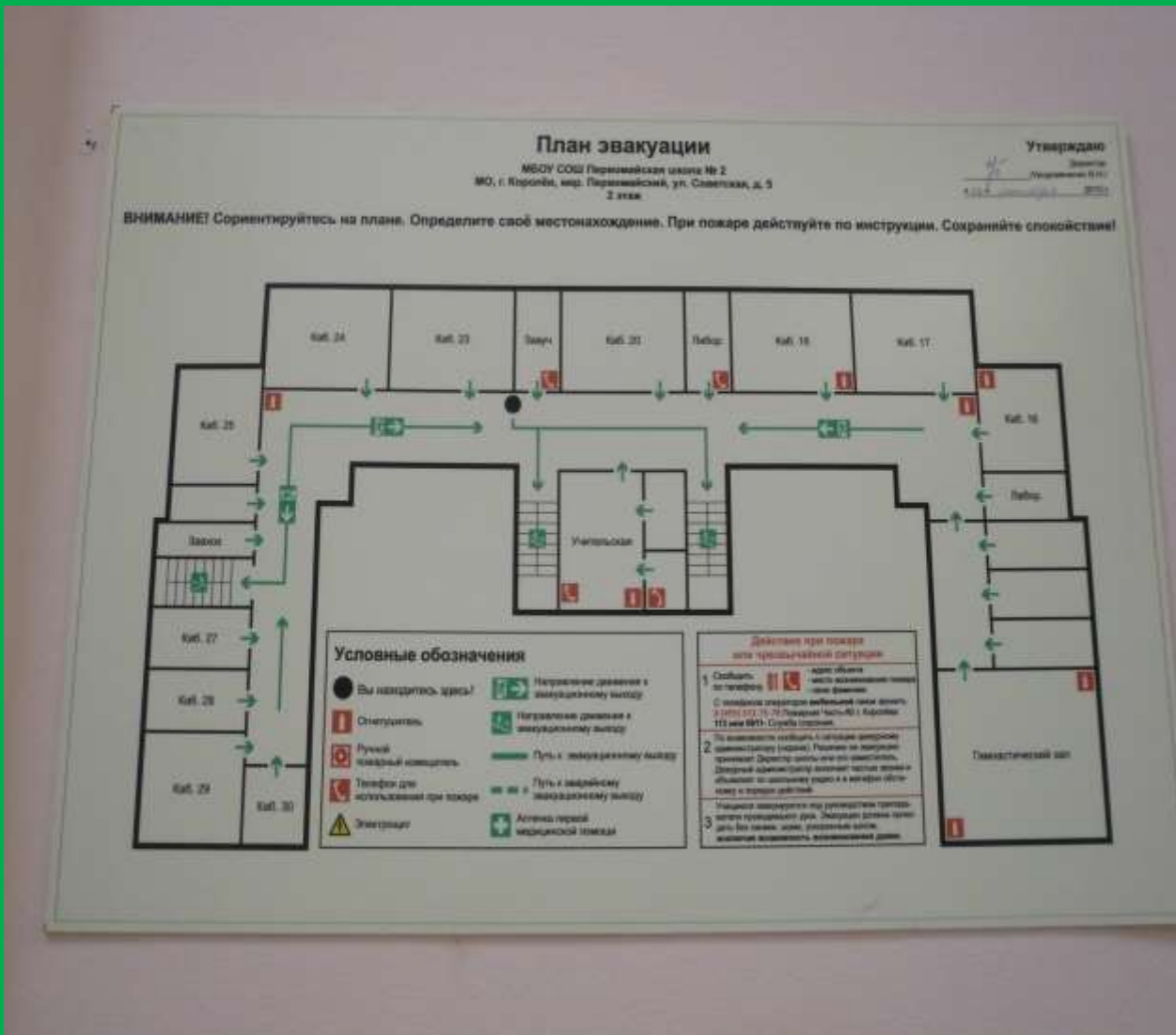
Стало

Установление турникетов
не допустимо по технике безопасности

Автоматическая охранно-пожарная сигнализация с выводом сигнала на пульт пожарной охраны по радиоканалу



Система оповещения и управления эвакуацией



Охрана объекта образования за счёт средств бюджета муниципального образования, образовательной организации, внебюджетные источники (но не средства родителей).
Требования к внешнему виду и поведению охранника в соответствии со стандартом качества профессиональной охраны

Было



Стало

Электробезопасность, энергосберегающие технологии

Было



Стало

Охрана труда в образовательном процессе (аттестация рабочих мест)

**МУНИЦИПАЛЬНОЕ БЮДЖЕТНОЕ ОБРАЗОВАТЕЛЬНОЕ
УЧРЕЖДЕНИЕ
ПЕРВОМАЙСКАЯ СРЕДНЯЯ ОБЩЕОБРАЗОВАТЕЛЬНАЯ ШКОЛА №2**



141069, г. Королев Мо, мкр Первомайский, ул. Советская, д. 5
E-mail: p2_koroles@mail.ru тел./факс (495) 515-9548, тел. 515-6478, 515-6938

Исх. № 445
от 18.12.2013

В ГКО г. КОРОЛЕВА М.о.
В.К. СЫСЬОЕВОЙ

Информация

Всего рабочих мест в ОУ	Общее количество аттестованных рабочих мест в ОУ	Аттестовано рабочих мест в 2010 г.	Аттестовано рабочих мест в 2011 г.	Аттестовано рабочих мест в 2012 г.	Аттестовано РМ в 2013г	Количество не аттестованных РМ	Примечание
46	46	6	0	20	20	0	

 **Директор**  **В.Н. Уродливченко**